



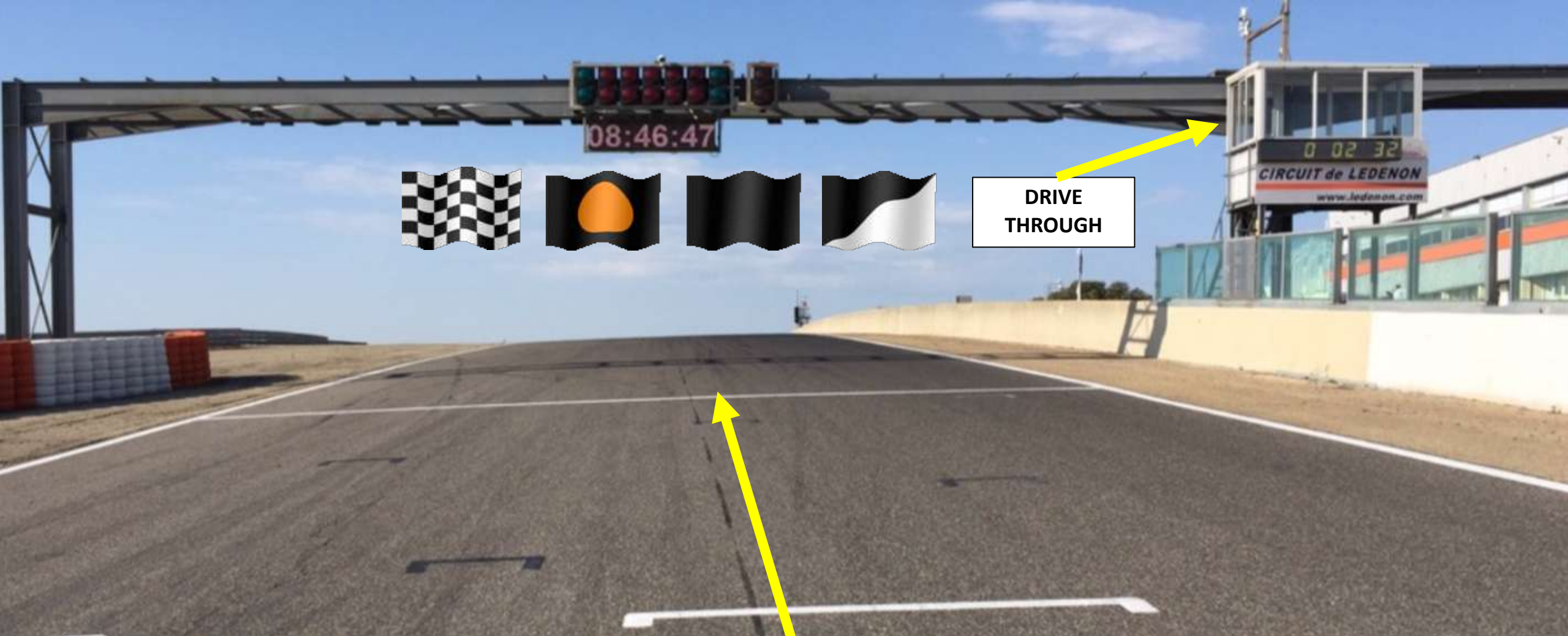
Driver's briefing LEDENON 2022

- 90 secs – correction confirmé par un bulletin des CS
- Pit lane 402 m / 50 Km/Hr = 29 secs
- PISTE HUMIDE / WET TRACK - 180 Secs – 3 Minutes

- Race Control frequency : Race Control 8 – 468.375
- TEST 10 to 15 minutes before each session
- Answer "ok" + car # on the team messaging
- For a test or an issue contact the Pit Lane manager – Ghislain VERRIEST



CONTROL START & FINISH LINE



**DRIVE
THROUGH**

PIT ENTRY



PIT ENTRY

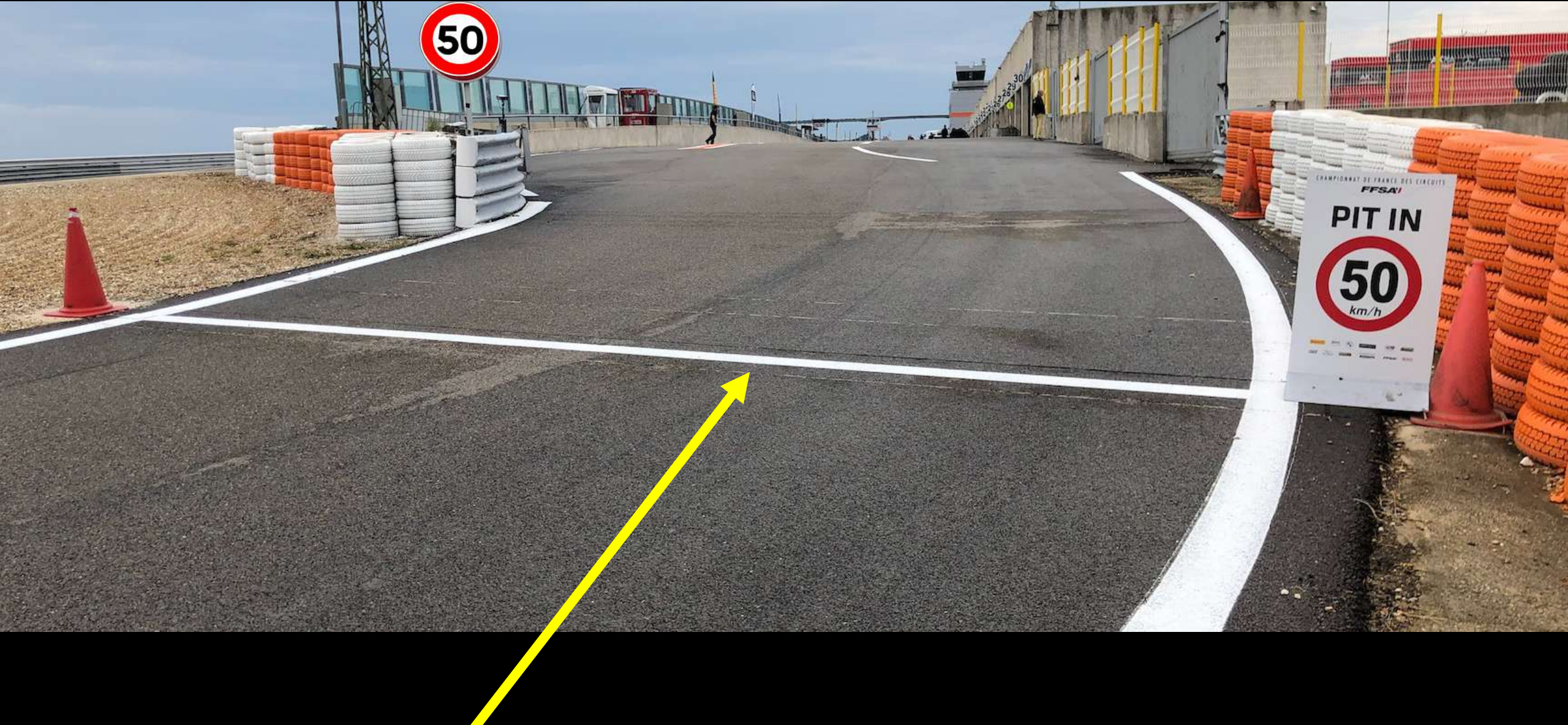


PIT ENTRY



SC line 1

SPEED LIMIT STARTS



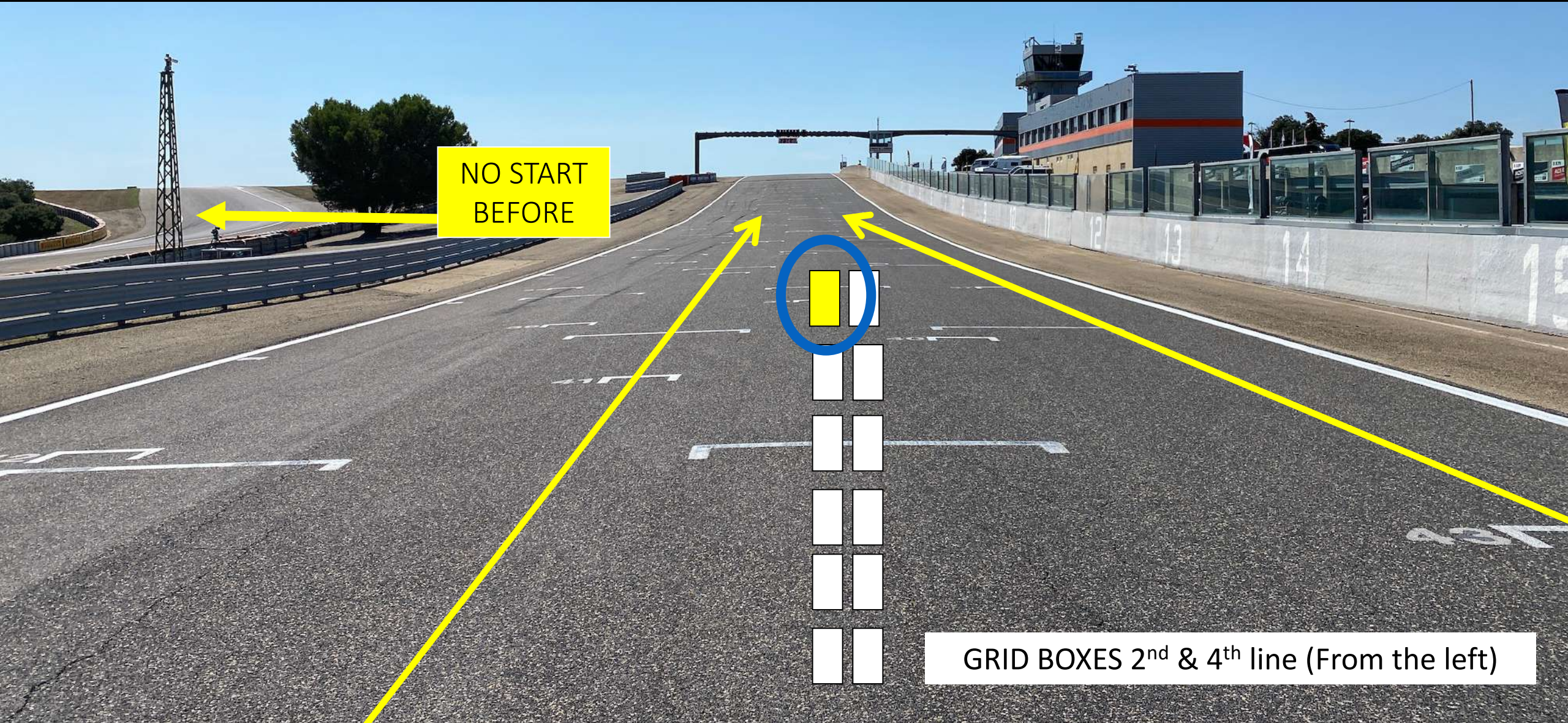


SPEED LIMIT ENDS

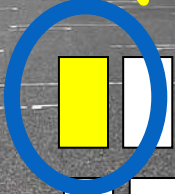




ATTENTION ON CARS LEAVING THE PITS



NO START BEFORE

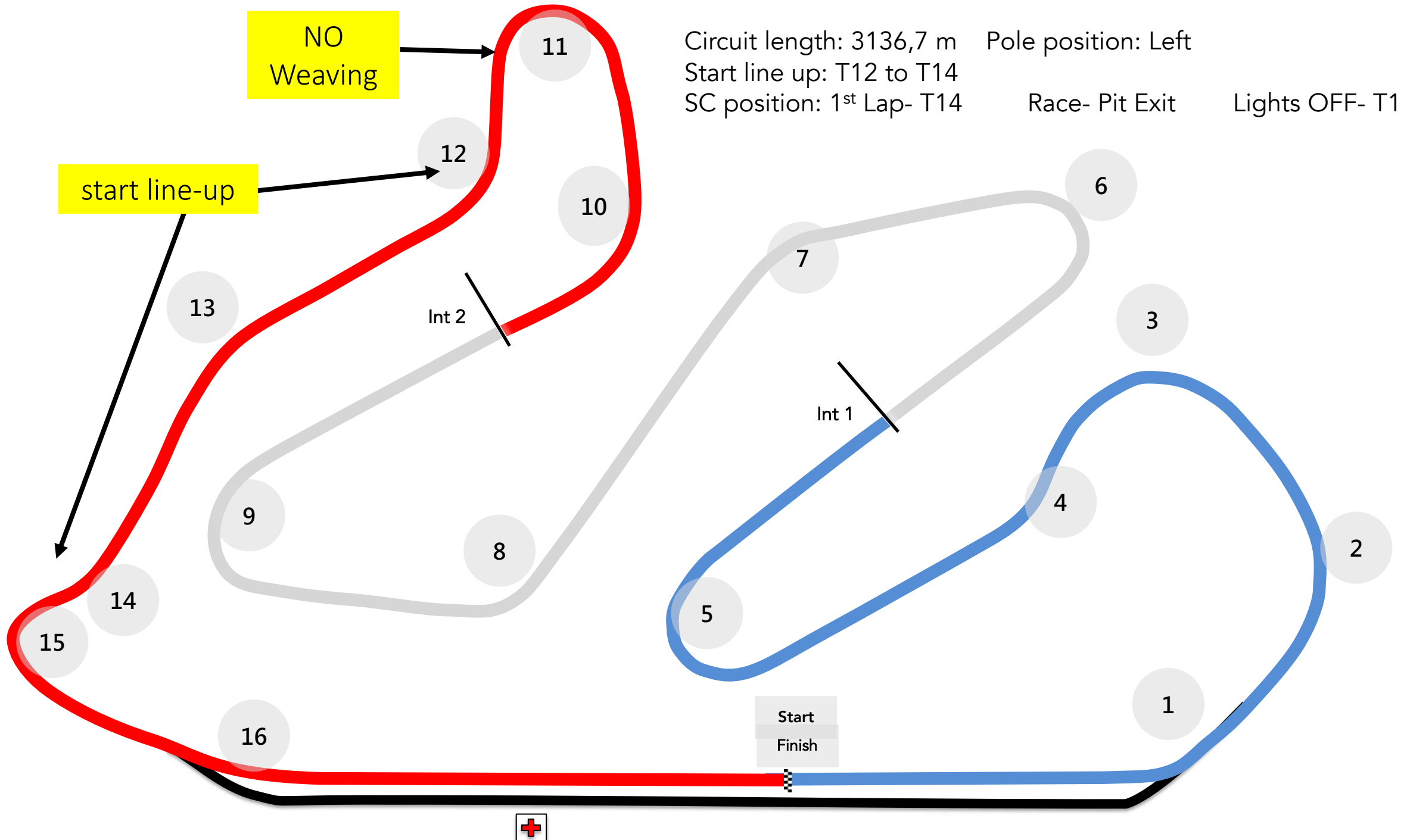


GRID BOXES 2nd & 4th line (From the left)

Circuit length: 3136,7 m
Start line up: T12 to T14
SC position: 1st Lap- T14

Pole position: Left
Race- Pit Exit

Lights OFF- T11



START



START



START

ROUGES RESTENT ALLUMES

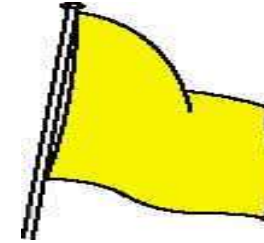


JAUNE AGITE A TOUS LES POSTES

LEADER - VITESSE

FULL COURSE YELLOW

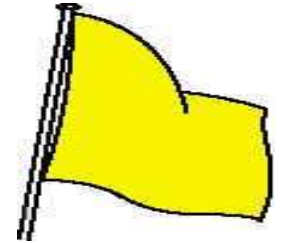
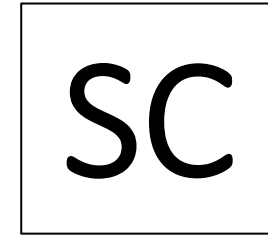
- Décompte 20'' - début de procédure
- A 10'' - Panneaux FY - dépassements interdits
- A 0'' - drapeaux jaunes - voitures 80 Km/Hr
- Fin de procédure - Restart on short notice (radio) – GREEN (Piste)



- 20'' Countdown - beginning of procedure
- At 10'' - FY boards - No overtaking
- At 0'' – Yellow flags All cars 80 Km/Hr
- End of procedure - Restart on short notice - (radio) – GREEN (Track)

SAFETY CAR (FIA App H Art 2. 10)

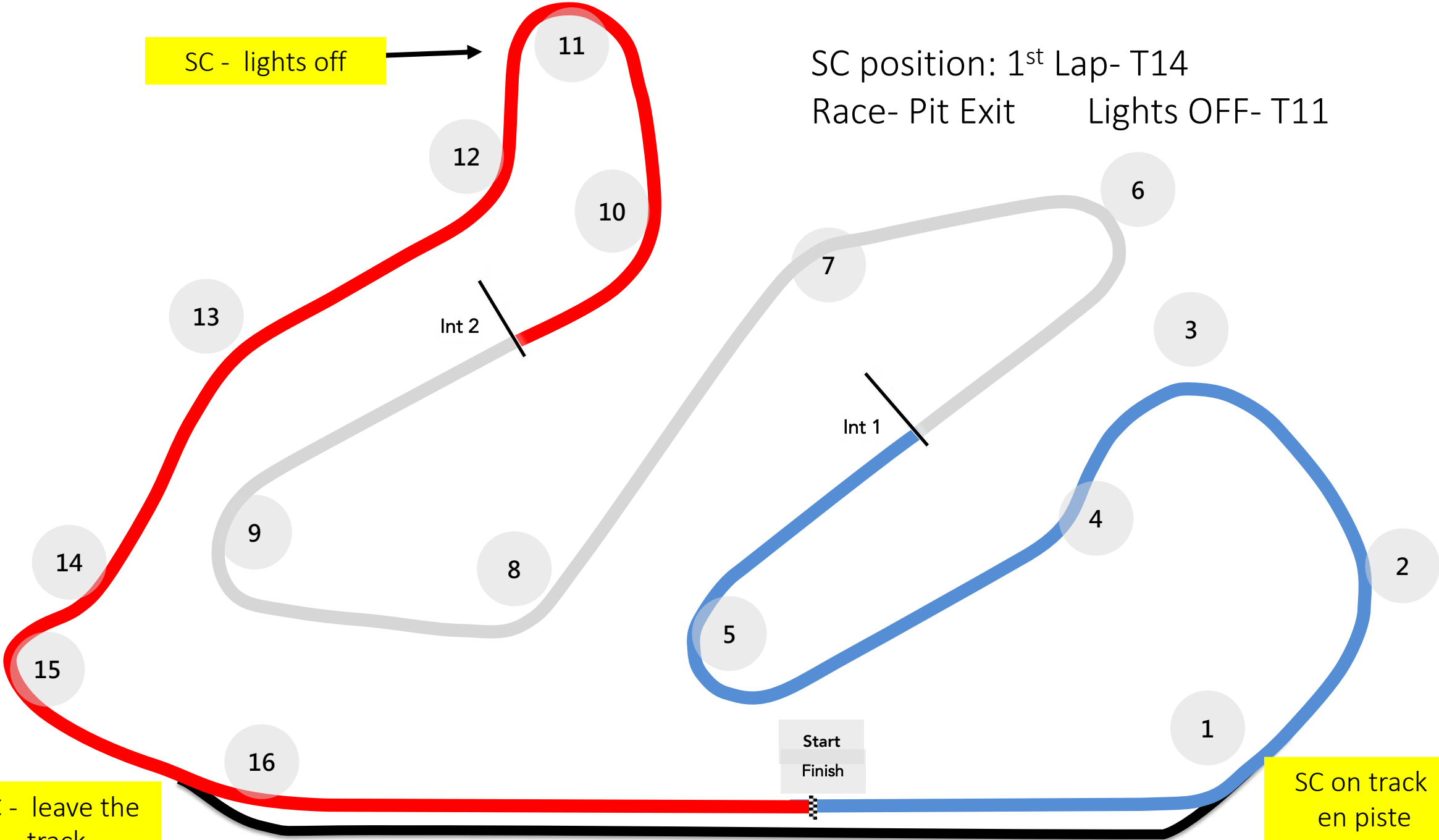
- SC peut être précédée par FCY sauf 3 premiers tours
 - SC se place devant le leader pendant FCY – Pas de ZIG ZAG
 - Fin de procédure: Lights OFF – retrait signalisation – VERT sur la ligne
 - Pas de dépassement avant d’avoir passé la ligne
-
- SC may be preceded by FCY except 3 first laps
 - SC will overtake to get the leader during FCY - No weaving
 - End of procedure – Lights OFF – Flags and boards removed – GREEN at the line
 - No overtaking before the line



SC - lights off



SC position: 1st Lap- T14
Race- Pit Exit Lights OFF- T11



SC - leave the track

SC on track en piste

Start
Finish



Feux sortie voie des stands **VERT**

Quand la SC passera la LIGNE (départ-arrivée), la sortie pit lane passera au **ROUGE**

Quand la dernière voiture du groupe derrière la SC passera la sortie de la voie des stands, le feu passera au **VERT**

Pit exit light remain **GREEN**

When the SC will pass the LINE (start-finish), the pit exit light will turn **RED**

When last car in the group behind SC passes pit exit, the light will turn **GREEN** again



Ralentir - Pas de dépassement

Rentrer en pit lane



- Parc- Fermé – pas de data – pressions pneus autorisée
- attendre directives DC Temps du tour annulé



- Arrêt FAST LANE devant le feu de sortie
- Parc- Fermé – pas de data – pressions pneus autorisée
- attendre directives DC

Reprise: 5', 3', 1', 15'' Départ sous SC



- A TOUS MOMENT: montré à un pilote qui quitte la voie des stands si du trafic approche en piste.
- Pendant les ESSAIS: une voiture rapide est proche derrière vous et va vous dépasser.
- Pendant la COURSE: présenté à une voiture sur le point d'être double, le pilote concerné doit laisser passer la voiture qui le suit à la première opportunité.
- At ALL TIMES: displayed to a driver leaving the pits if traffic is approaching on the track.
- During PRACTICE: a faster car is close behind you and is about to overtake you.
- During the RACE: shown to a car about to be lapped, the driver concerned must allow the following car to pass at the earliest opportunity.

- Tires APEX turn 3, 4, 14 and exit T15, exit Turn 6 OPEN
 - Down hill T8; keep in contact with the left white line
 - Exit T8; kerbs included in the track
 - Intermediate 2; tires RHS from the loop between T9 and T10 (to force passing on the loop)
 - Exit T9 & T12 no part of the car further than the green.
-
- Pneus places à l'intérieur des virages 3, 4, 14 et sortie 15, sortie virage 6 OUVERT
 - Descente virage 8; restez en contact avec la ligne blanche côté gauche
 - Sortie virage 8 le vibreur est inclus dans la piste
 - Intermédiaire 2; pneus places côté droit de la boucle entre T9 et T10 (pour obliger de passer sur la boucle)
 - Exit T9 & T12 aucune partie de la voiture au delà du vert



Lédenon (FRANCE)

Circuit length: 3136,7 m Pole position: Left

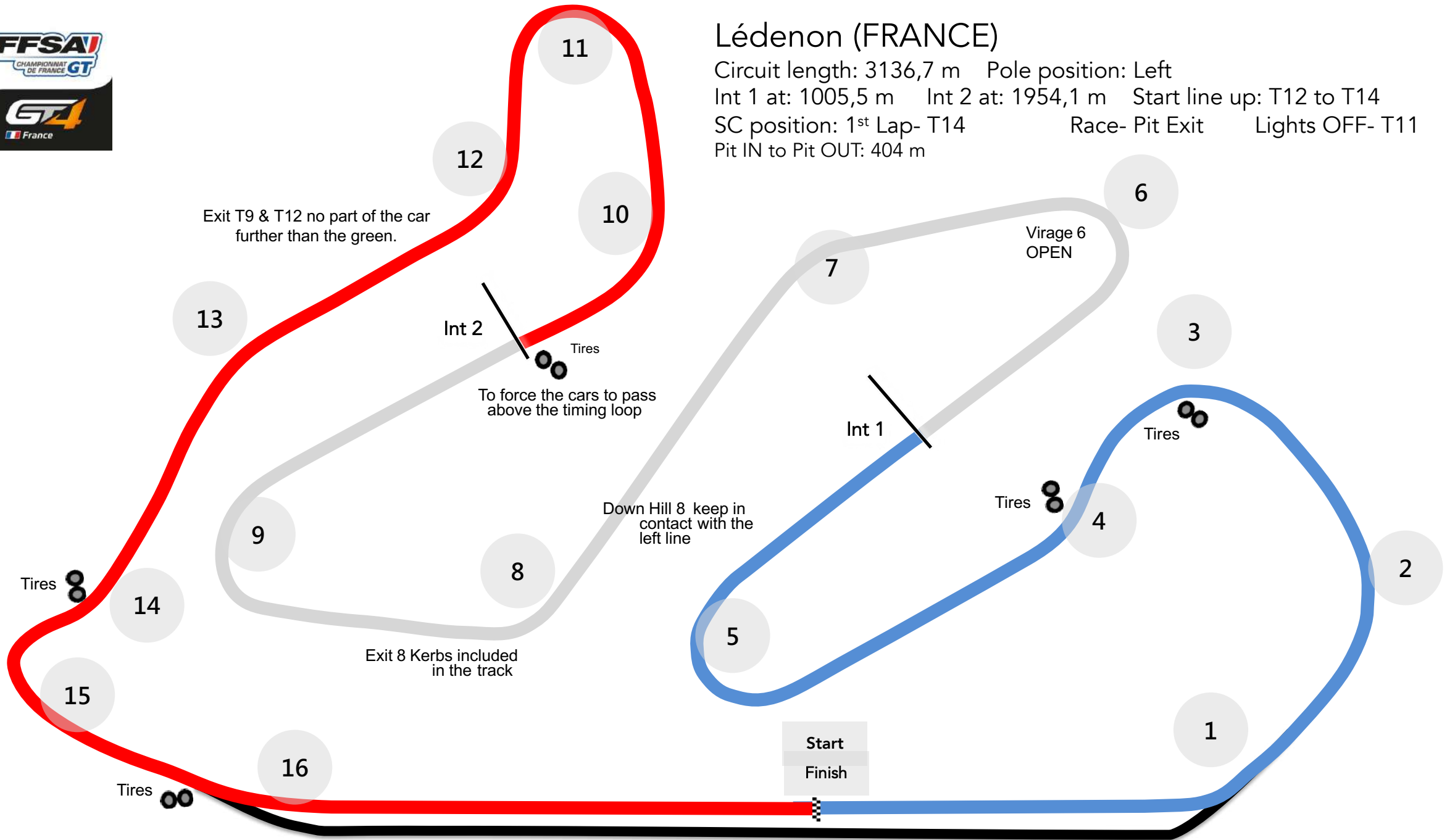
Int 1 at: 1005,5 m Int 2 at: 1954,1 m Start line up: T12 to T14

SC position: 1st Lap- T14

Race- Pit Exit

Lights OFF- T11

Pit IN to Pit OUT: 404 m



Garder le contact avec la ligne blanche



